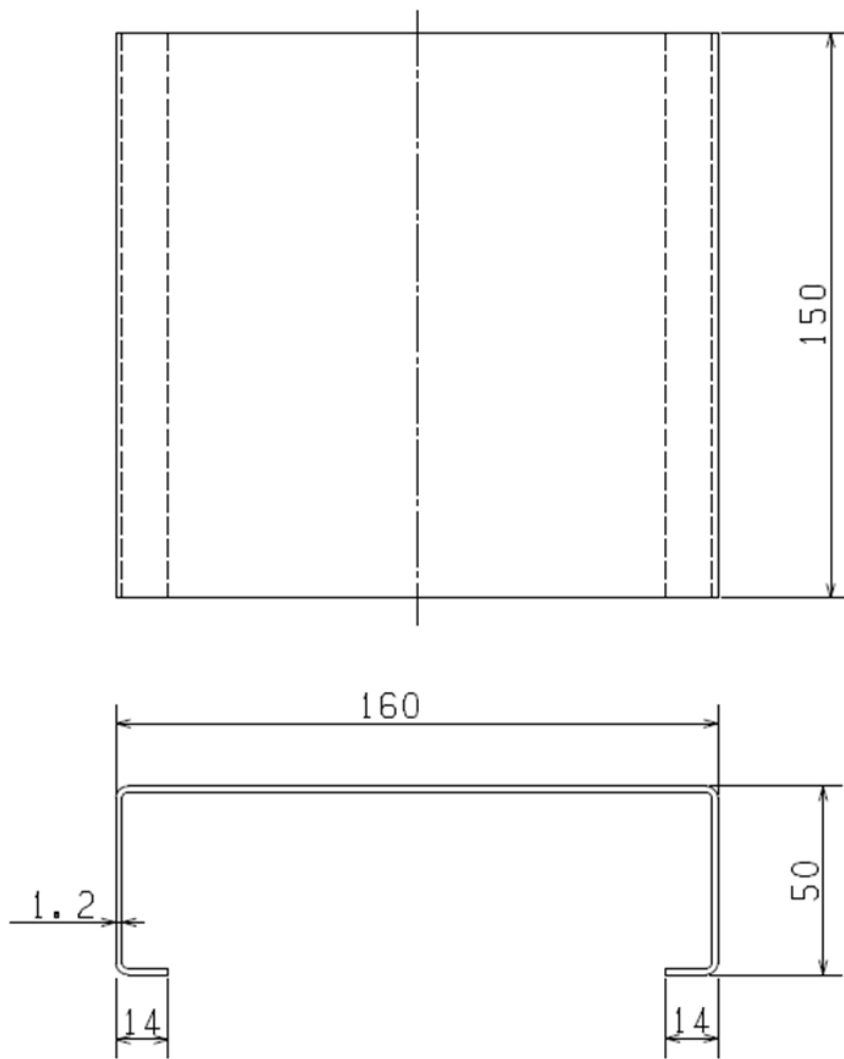


こうじょうばんきんぶもん
工場板金部門

かずぶひんかばーせいさく
下図の部品カバーを製作する。

かこうながかんれんせつもんこたもんだいしゅつだい
加工の流れに関連した設問に答える問題が出題される。



ちゅう
注

1. 単位は mm.
2. 切断面のバリを取りなさい
3. 寸法公差は $\pm 0.3\text{mm}$.

ぶひんめい
部品名

かばー
カバー

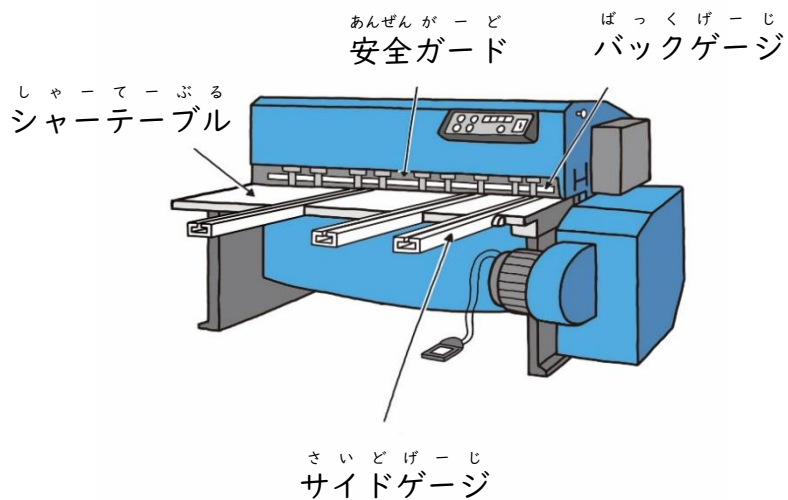
ざいりょう
(1) 材料

ばんきんざいすんぼう
板金材寸法 SPCC +1.2mm×450mm×300mm：製品作りに使用する。

ためしま ざい
試曲げ材 SPCC +1.2mm×150mm×100mm：伸び補正值の確認など
しように使用する。

ぶひん かこう しょう きかい びひん
(2) 部品を加工するために使用する機械、および備品

- シャーリング：電動バックゲージ付き



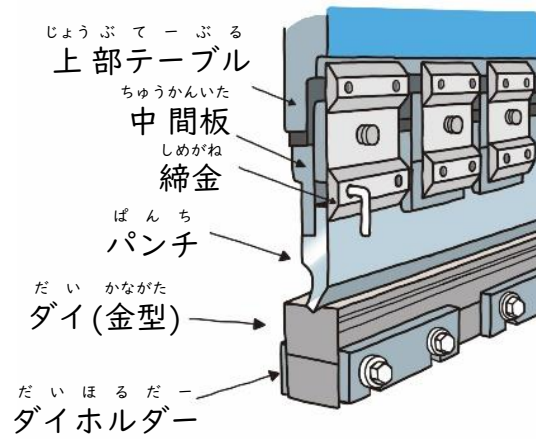
- プレスブレーキ：電動バックゲージ付き



● ^{ばんきん か こうようかながた}板金加工用金型 ^{ばんち ひょうじゆんばんち}パンチ：標準 ^{たいあつ}パンチ90° 耐圧1000KN/m

^{だい}ダイ：V8 ^{たいあつ}90° 耐圧1000KN/m

^{かながたとりつけようこうぐ}金型取付用工具



てっこうや すり ばり
● 鉄エヤスリ、けがき針



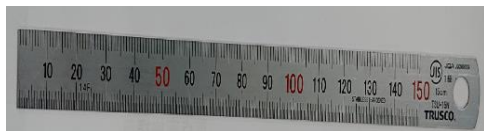
てっこうや すり
鉄エヤスリ



ばり
けがき針

そくていき ちよくじょうぎ こうせいまきじゃく すちーるぷろとらクタ のぎす
● 測定器：直定規、鋼製巻尺、スチールプロトラクタ、ノギス、

はいとげーじ すこや
ハイトゲージ、スコヤ



ちよくじょうぎ
直定規



こうせいまきじゃく
鋼製巻尺



すちーるぷろとらクタ
スチールプロトラクタ



のぎす
ノギス



はいとげーじ
ハイトゲージ



すこや
スコヤ